



Especificações do banco de imagens do Exame do Hemograma

O objetivo deste projeto é o compartilhamento de informações em uma plataforma acessível para todos para ao final de tudo conseguirmos auxiliar o motivo de existência dos laboratórios clínicos: O PACIENTE.

O Banco de imagens será construído em conjunto por todos os profissionais do Brasil que tenham interesse em colaborar com esta iniciativa. Imagens dos elementos do sedimento hematológico serão disponibilizadas para auxiliar como material de referência os profissionais que realizam o exame. O acesso as imagens será livre para qualquer pessoa.

A fim de garantir imagens com alta qualidade que garantam uma informação segura, solicitamos o envio das imagens atendendo as seguintes especificações:

- 1) O elemento de interesse esteja claramente visível na posição central da fotografia (preferencialmente apontado por uma flecha).
- 2) A imagem precisa ter resolução de 300 DPI (dots per inch).
- 3) Informar o nome do elemento que está sendo enviado na fotografia.
- 4) Informar qual a coloração utilizada.
- 5) Informar o aumento original da imagem.
- 6) Informar o nome completo do autor da imagem.

Todas as imagens passarão por uma curadoria antes de sua publicação. Uma vez aprovadas para publicação o autor da imagem receberá um certificado relativo à publicação de sua imagem.

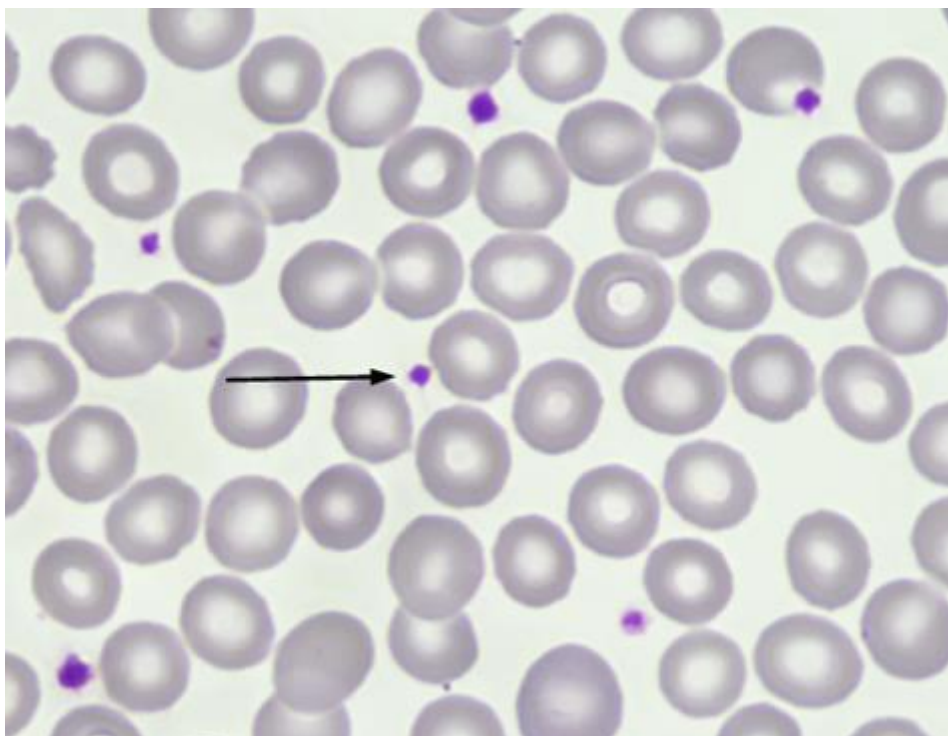
Não haverá qualquer relação financeira (remuneração) envolvendo este trabalho.

A imagem deve ser cedida ao Banco de Imagens do Exame do Hemograma ao ABNT CB36 sem reserva de qualquer tipo, prazo e modalidade de reivindicação de direito autoral sobre a imagem e sobre o uso proposto dela.

O ABNT CB36 disporá a imagem em seu site, em formato PDF, com acesso livre e gratuito a qualquer interessado.



1 – Imagem cedida ao ABNT CB-036



ELEMENTO: PLAQUETA

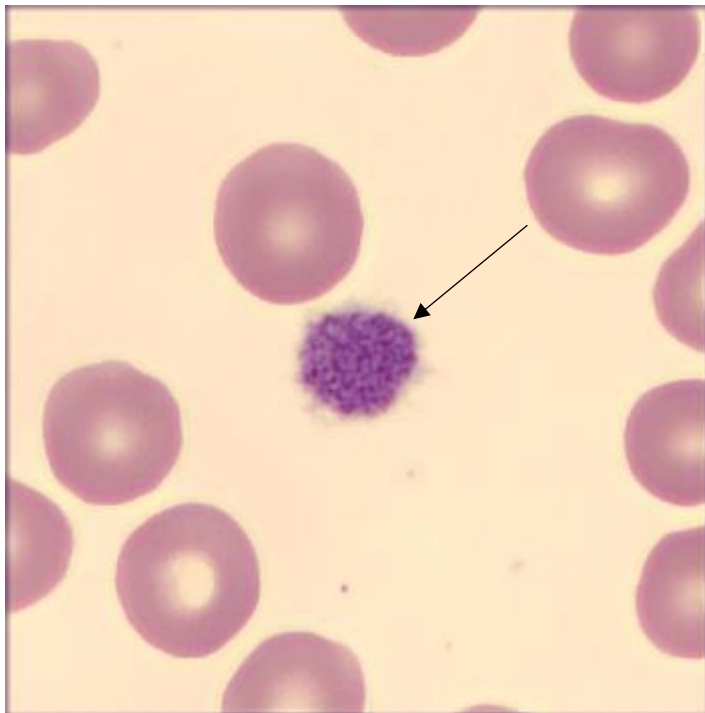
AUMENTO ORIGINAL: 1000 X

COLORAÇÃO: May-Grunwald-Giemsa

DESCRIÇÃO: FRAGMENTO CELULAR DE FORMA DISCOIDE E ANUCLEADO, COM CITOPLASMA CONTENDO ORGANELAS E GRANULAÇÕES, PRESENTE NO SANGUE PERIFÉRICO E MEDULA ÓSSEA, GERALMENTE COM TAMANHO PEQUENO.

AUTORES DA IMAGEM: ALLYNE CRISTINA GRANDO, MARIA ESTHER DIAS CAMBRAIA

OS DIREITOS AUTORAIS DESTA IMAGEM ESTÃO CEDIDOS AO ABNT/CB-036 PARA COMPOSIÇÃO DO BANCO DE IMAGENS DO EXAME DO HEMOGRAMA



ELEMENTO: MACROPLAQUETA

AUMENTO ORIGINAL: 1000 X

COLORAÇÃO: May-Grunwald-Giemsa

DESCRIÇÃO: TAMANHO MAIOR DO QUE O NORMAL PARA UMA PLAQUETA, PORÉM AINDA SENDO MENOR DO QUE UMA HEMÁCIA NORMOCÍTICA, SENDO UMA PLAQUETA ATIVADA OU COM DISTÚRBO DE PRODUÇÃO COM UM TAMANHO ENTRE 3 MM A 7 MM.

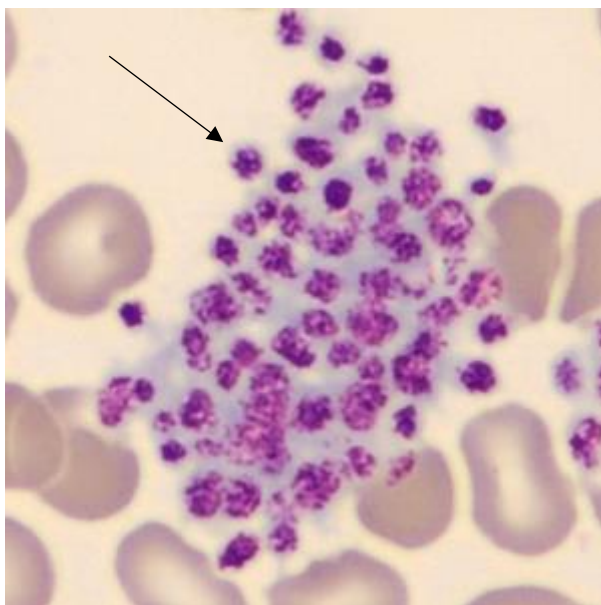
AUTORES DA IMAGEM: ALLYNE CRISTINA GRANDO, THIAGO ALCÂNTARA

OS DIREITOS AUTORAIS DESTA IMAGEM ESTÃO CEDIDOS AO ABNT/CB-036 PARA COMPOSIÇÃO DO BANCO DE IMAGENS DO EXAME DO HEMOGRAMA

ABNT/CB-36

Comitê Brasileiro de Análises
Clínicas e Diagnóstico In Vitro

3 – Imagem cedida ao ABNT CB-036



ELEMENTO: AGREGADO PLAQUETÁRIO

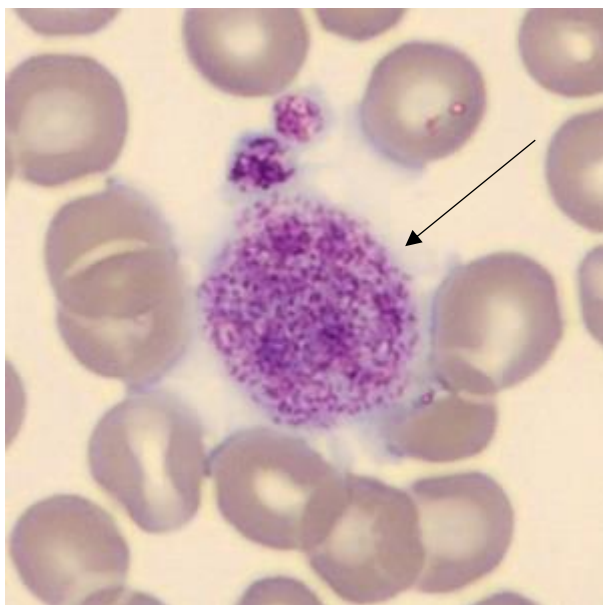
AUMENTO ORIGINAL: 1000 X

COLORAÇÃO: May-Grunwald-Giemsa

DESCRIÇÃO: GERALMENTE OCASIONADO POR UMA COLETA SANGUÍNEA REALIZADA DE FORMA NÃO ADEQUADA.

AUTORES DA IMAGEM: ALLYNE CRISTINA GRANDO, THIAGO ALCÂNTARA

OS DIREITOS AUTORAIS DESTA IMAGEM ESTÃO CEDIDOS AO ABNT/CB-036 PARA COMPOSIÇÃO DO BANCO DE IMAGENS DO EXAME DO HEMOGRAMA



ELEMENTO: PLAQUETA GIGANTE

AUMENTO ORIGINAL: 1000 X

COLORAÇÃO: May-Grunwald-Giemsa

DESCRIÇÃO: TAMANHO MAIOR DO QUE O TAMANHO DE UMA HEMÁCIA NORMOCÍTICA, SENDO UMA PLAQUETA ATIVADA OU COM DISTÚRBO DE PRODUÇÃO COM UM TAMANHO ENTRE 7 MM A 20 MM.

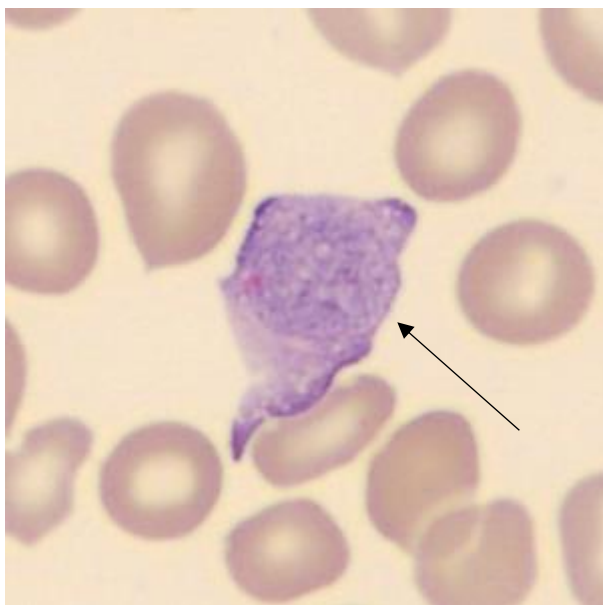
AUTORES DA IMAGEM: ALLYNE CRISTINA GRANDO, THIAGO ALCÂNTARA

OS DIREITOS AUTORAIS DESTA IMAGEM ESTÃO CEDIDOS AO ABNT/CB-036 PARA COMPOSIÇÃO DO BANCO DE IMAGENS DO EXAME DO HEMOGRAMA

ABNT/CB-36

Comitê Brasileiro de Análises
Clínicas e Diagnóstico In Vitro

5 – Imagem cedida ao ABNT CB-036



ELEMENTO: PLAQUETA HIPOGRANULAR

AUMENTO ORIGINAL: 1000 X

COLORAÇÃO: May-Grunwald-Giemsa

DESCRIÇÃO: APRESENTA UMA GRANULAÇÃO MENOS INTENSA QUE A PLAQUETA COM DIMINUIÇÃO DO CONTEÚDO GRANULAR.

AUTORES DA IMAGEM: ALLYNE CRISTINA GRANDO, THIAGO ALCÂNTARA

OS DIREITOS AUTORAIS DESTA IMAGEM ESTÃO CEDIDOS AO ABNT/CB-036 PARA COMPOSIÇÃO DO BANCO DE IMAGENS DO EXAME DO HEMOGRAMA